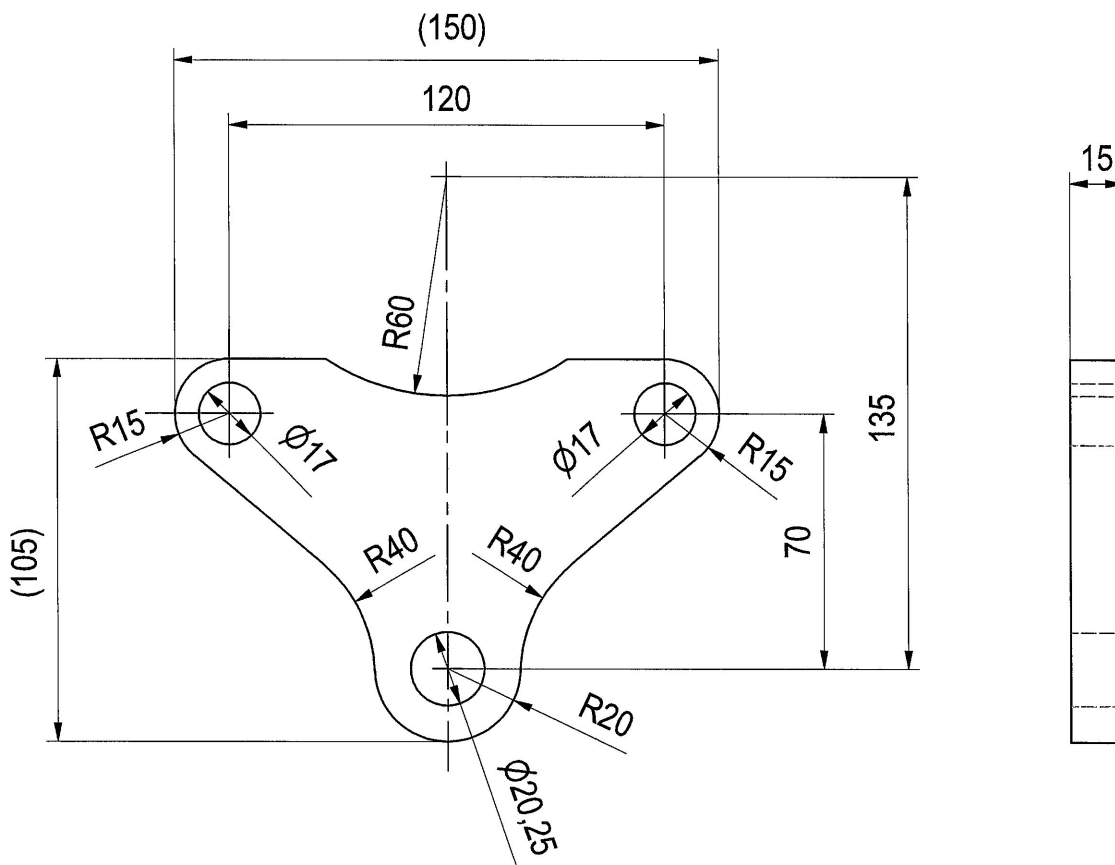


This drawing is our property for which we reserve all rights, including those relating to patents or registered design. It must not be reproduced or used otherwise or made available to any third party without our prior permission in writing. DIN ISO 16016



PŘEKLAD

dne: 12 -05- 2017

PROVEDLA
JANA PROKEŠOVÁ

Všechny vyvrtané otvory / skosení

30 -06- 2017
ARCHIV

0

LM/17/00444

12,5 $\sqrt{\text{alle Bohrungen / Fasen}}$
all drill hole / chamfer (✓)

Freimaßtoleranzen für Bearbeitung
General tolerances for treatment
ISO 2768 mH

Benennung / Title

Lasche, Pl.15...105x150mm

Support, Pl.15...105x150mm

Dateiname / filename:

E00079707.idw

Art.Nr. / item no.:

50016598

Werkstoff / Material:

S355J2G3

Behandlung / conditioning:

verzinkt

Masse / Mass:

0,913 kg

Zeichnungsnummer / ident number:

RM120.E0.00.005

Format / Size:

A4

Maßstab / Scale:

1 : 2

Blatt / Page:

1 / 1

Änderung / Rev.:

Projektion:

ISO 128-30



Kontrolliert

Checked

Datum

Date

Gezeichnet

Drawn

29.09.2015

24.11.2015

Name

Name

RumischP

RUM

Für diese Unterlagen behalten wir uns alle Rechte vor, auch für den Fall der Patenterteilung oder Gebrauchsmustereintragung. Sie darf ohne unsere vorherige schriftliche Zustimmung weder vervielfältigt noch sonst wie benutzt, noch Dritten zugänglich gemacht werden. DIN ISO 16016